

Wohnen über zwei Ebenen



Am Weidig 22a
98617 Meiningen

Zimmer: 5,00
Wohnfläche ca.: 115,00 m²
Kaltmiete: 630,00 EUR (zzgl. Nebenkosten)

Scout-ID: 119457667
Objekt-Nr.: 16#rckFY

WOHNEN

IN-SM
IMMOBILIEN

Ihr Ansprechpartner:

Nicole Winterstein Immobilien

Frau Nicole Winterstein

E-Mail: n.winterstein@wohnen-in-sm.de

Tel: +49 3693 41770

Web: <http://www.wohnen-in-sm.de>

Wohnungstyp: Maisonette
Etage: 3
Schlafzimmer: 4
Badezimmer: 2
Balkon/Terrasse: Ja
Objektzustand: Gepflegt
Baujahr: 1997
Energieausweistyp: Verbrauchsausweis
Heizungsart: Etagenheizung
Wesentliche Energieträger: Gas
Bezugsfrei ab: 01.08.2020
Garage/Stellplatz: Außenstellplatz
Anzahl Garage/Stellplatz: 1

Nebenkosten: 130,00 EUR
Heizkosten sind in Nebenkosten enthalten: Nein
Garage/Stellplatz-Mietpreis: 25,00 EUR
Kautions: 1260.0 €

Wohnen über zwei Ebenen



Am Weidig 22a
98617 Meiningen

Zimmer: 5,00
Wohnfläche ca.: 115,00 m²
Kaltmiete: 630,00 EUR (zzgl. Nebenkosten)

Objektbeschreibung:

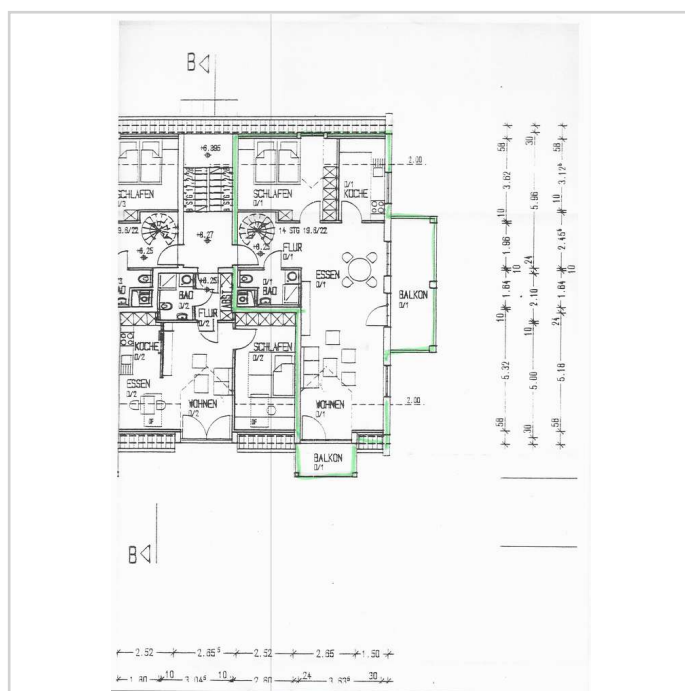
Die Wohnung befindet sich in einer modernen Eigentumswohnanlage in einer sehr ruhigen Gegend der Stadt. Sie verfügt über ein großes Wohnzimmer, eine funktionelle Küche, 4 Schlafzimmer, 2 Bäder und zwei Balkone.

Ein Kellerraum und ein PKW- Stellplatz gehört auch zur Wohnung.

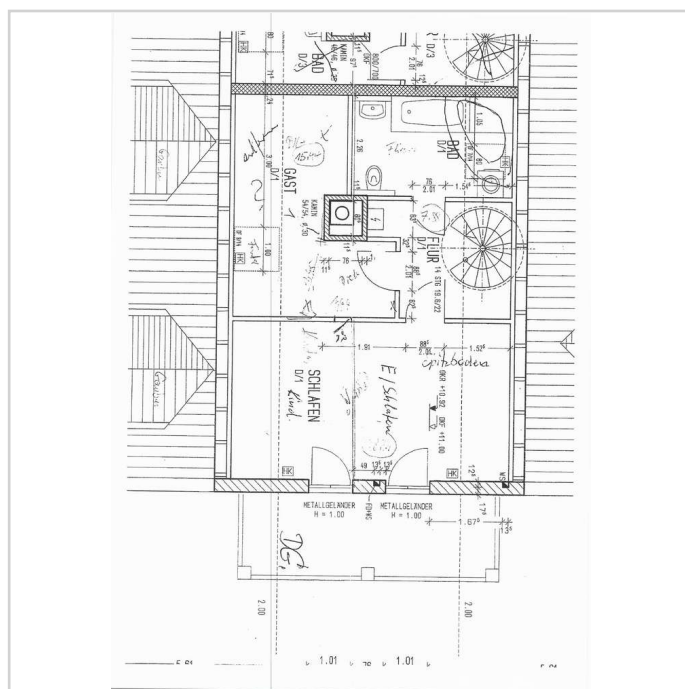
Ein Trockenraum und ein Fahrradraum stehen den Hausbewohnern im Keller zur Verfügung.



Ansicht2



1. Ebene



2.Ebene

Wohnen über zwei Ebenen



Am Weidig 22a
98617 Meiningen

Zimmer: 5,00
Wohnfläche ca.: 115,00 m²
Kaltmiete: 630,00 EUR (zzgl. Nebenkosten)

