

# Doppelhaushälfte mit Blick ins Werratal



**Hopfgarten 36a**  
98634 Wasungen

Zimmer: 4,00  
Wohnfläche ca.: 115,00 m<sup>2</sup>  
Kaltmiete: 720,00 EUR (zzgl. Nebenkosten)

Scout-ID: 116426012  
Objekt-Nr.: 4#rcKFY



## Ihr Ansprechpartner:

Nicole Winterstein Immobilien

Nicole Winterstein

E-Mail: [nt.winterstein@t-online.de](mailto:nt.winterstein@t-online.de)

Tel: +49 3693 41770

Mobil: +49 171 2315212

Haustyp: Doppelhaushälfte  
Grundstücksfläche ca.: 200,00 m<sup>2</sup>  
Etagenanzahl: 2  
Schlafzimmer: 3  
Badezimmer: 2  
Objektzustand: Gepflegt  
Baujahr: 1999  
Heizungsart: Elektro-Heizung  
Bezugsfrei ab: 01.06.2020  
Garage/Stellplatz: Außenstellplatz  
Anzahl Garage/Stellplatz: 1

Nebenkosten: 100,00 EUR  
Heizkosten sind in  
Nebenkosten enthalten: Nein  
Kautions- oder  
Genossenschaftsanteile: 1440.0 €

# Doppelhaushälfte mit Blick ins Werratal



**Hopfengarten 36a**  
98634 Wasungen

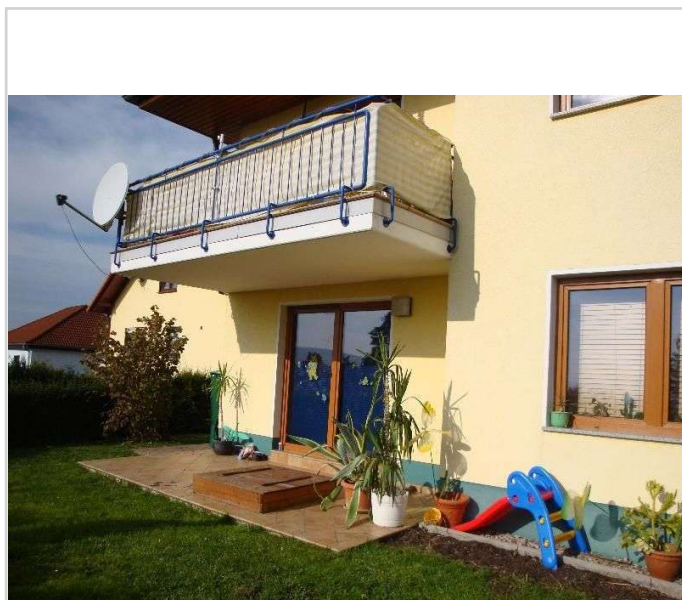
Zimmer: 4,00  
Wohnfläche ca.: 115,00 m<sup>2</sup>  
Kaltmiete: 720,00 EUR (zzgl. Nebenkosten)

## Objektbeschreibung:

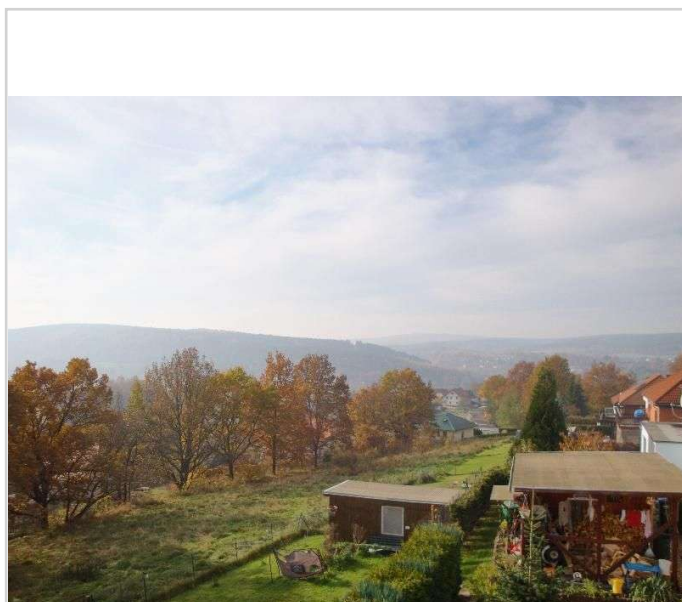
Die Doppelhaushälfte liegt am Stadtrand Wasungens. Die Wohn- und Schlafräume liegen im Erdgeschoss und im Untergeschoss des Hauses. Zwei Bäder sind vorhanden. Ein Balkon, eine Terrasse und ein kleiner Garten kann genutzt werden. Ein Kellerraum der Hausanschlussraum Stellplätze vor dem Haus stehen zur Verfügung.

## Sonstiges:

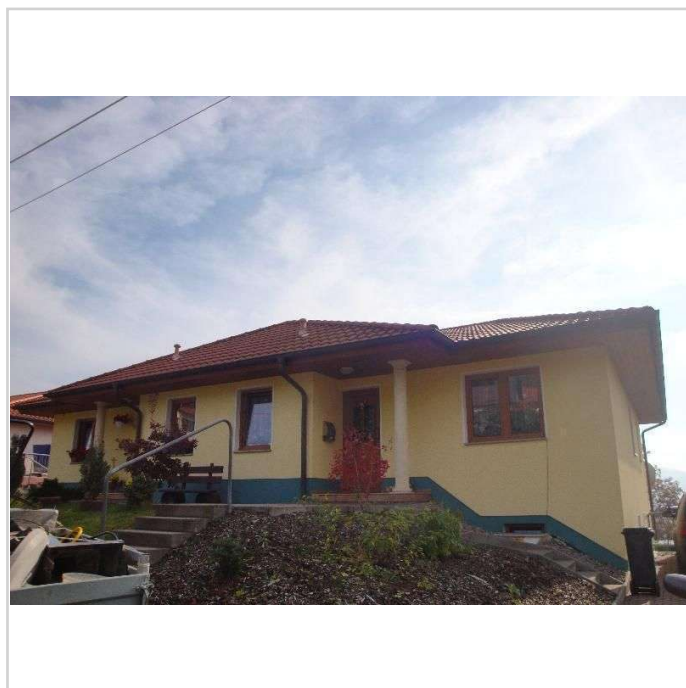
Haustiere sind nicht erwünscht !



7AEE9EDEADB64E029E5FADE63FB...



97E6255F930048B8BDFBA812168...



6148842808944DBDA439C1FE1E2...

## Doppelhaushälfte mit Blick ins Werratal



### Hopfengarten 36a

98634 Wasungen

Zimmer: 4,00  
Wohnfläche ca.: 115,00 m<sup>2</sup>  
Kaltmiete: 720,00 EUR (zzgl. Nebenkosten)

